

DADOS SOBRE O MUNICÍPIO

Fundação: 5 de abril de 1927

População: 247.032 hab, IBGE[2020]

Área do Município: 223,60 km²

Área Urbana: 74,18 km²

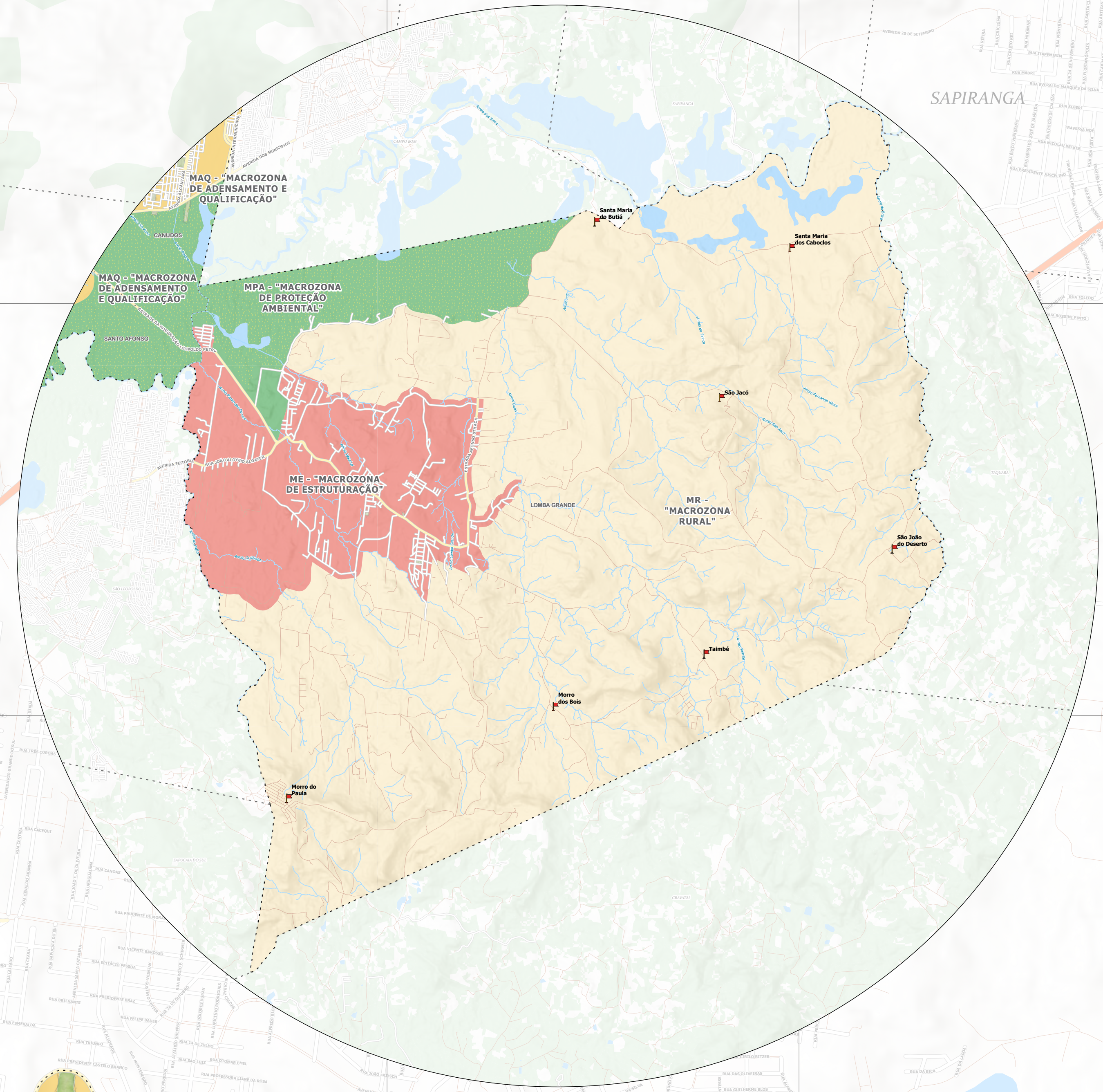
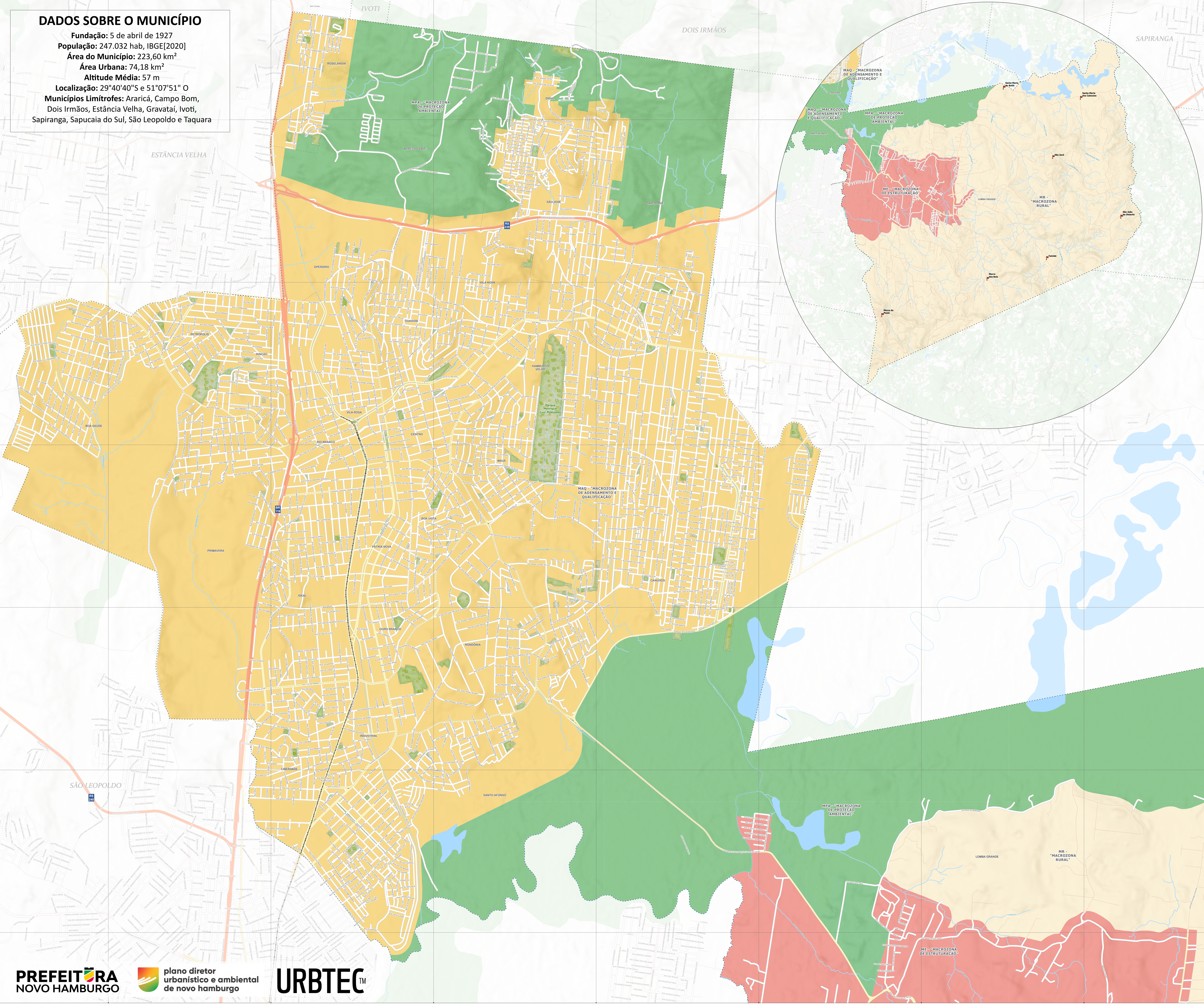
Altitude Média: 57 m

Localização: 29°40'40"S e 51°07'51" O

Municípios Limítrofes: Araricá, Campo Bom, Dois Irmãos, Estância Velha, Gravataí, Ivoti, Sapiranga, Sapucaia do Sul, São Leopoldo e Taquara

CONVENÇÕES CARTOGRÁFICAS

- Localidades
 - Ferrovias
 - Hidrografia
 - Limite Municipal
 - Proposta de Limite entre as áreas Urbana e Rural
 - Proposta de Limites de Bairros
 - Áreas de Proteção Ambiental
 - Massas d'água
 - Parques
 - Remanescentes Florestais
- ### Macrozoneamento Municipal
- Macrozona Rural
 - Macrozona de Adensamento e Qualificação
 - Macrozona de Estruturação
 - Macrozona de Proteção Ambiental



REFERÊNCIAS:
ELABORAÇÃO: URBTEC™
CONTRATANTE: PREFEITURA MUNICIPAL DE NOVO HAMBURGO
SISTEMA DE COORDENADAS: PROJETADAS
SISTEMA DE PROJEÇÃO: UTM - UNIVERSAL TRANSVERSA DE MERCATOR | DATUM HORIZONTAL SIRGAS 2000 | F225
FONTES: PMNH [2023]
URBTEC [2023]
IBGE [2010,2021]
MAPBIOMAS [2020]
DATA: maio de 2023
ESCALA: 1:15.000
ESCALA GRÁFICA:
0 0,25 0,5 1 km

